

# 屋根工事 施工例

## ■ スレート(木造)

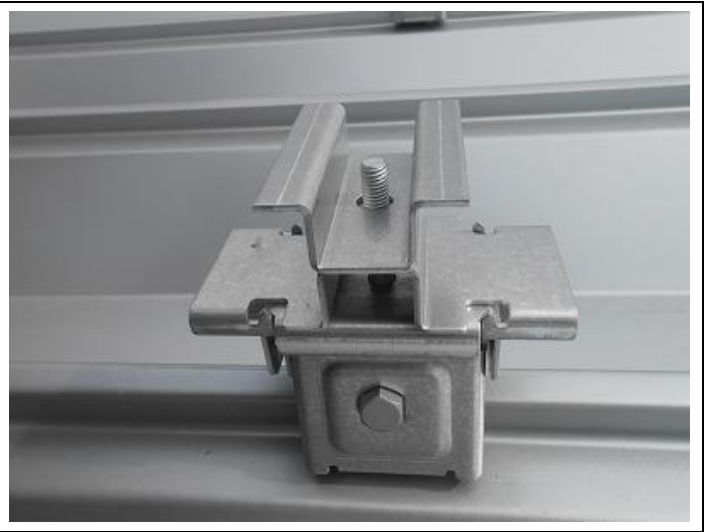


## ■ スレート(軽量鉄骨)

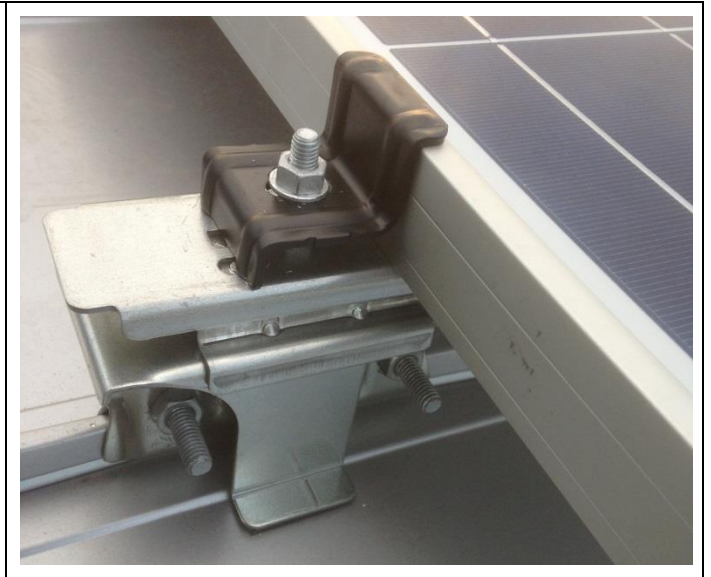


## ■ 折半屋根





■ 立平葺き

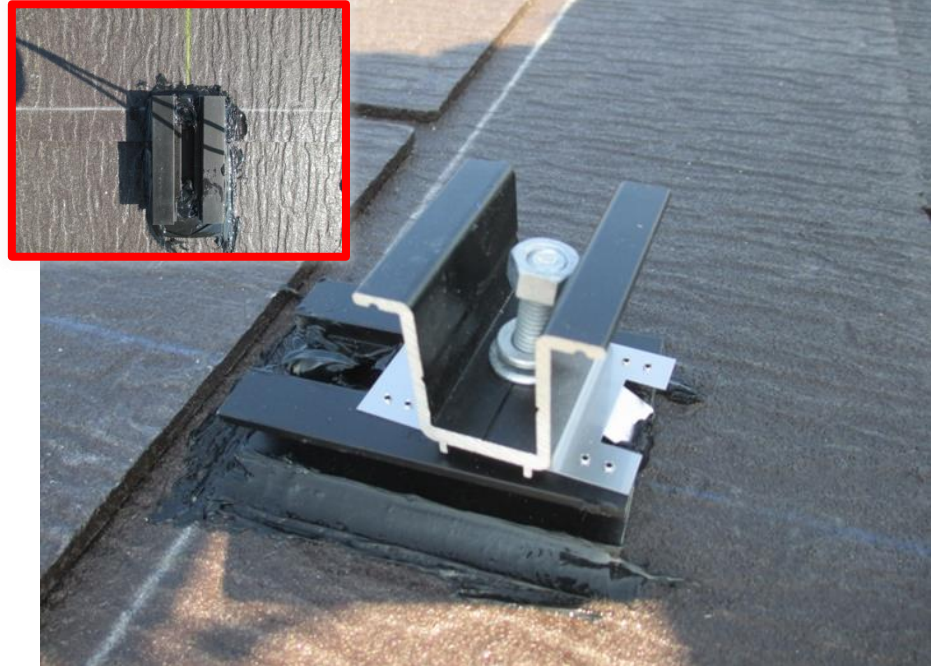


■ RC 陸屋根



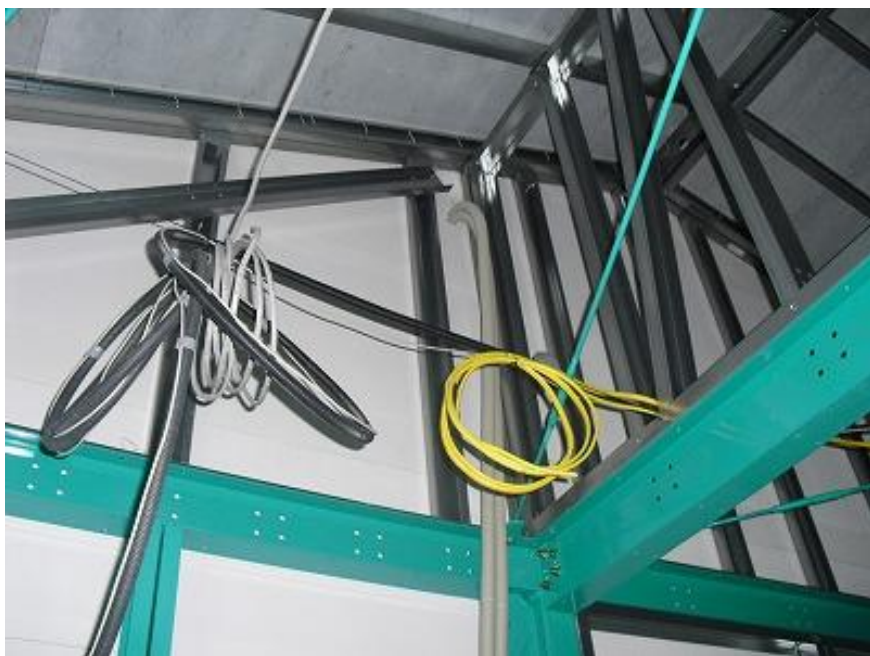


◇ スレート(ラックレス工法/木造)

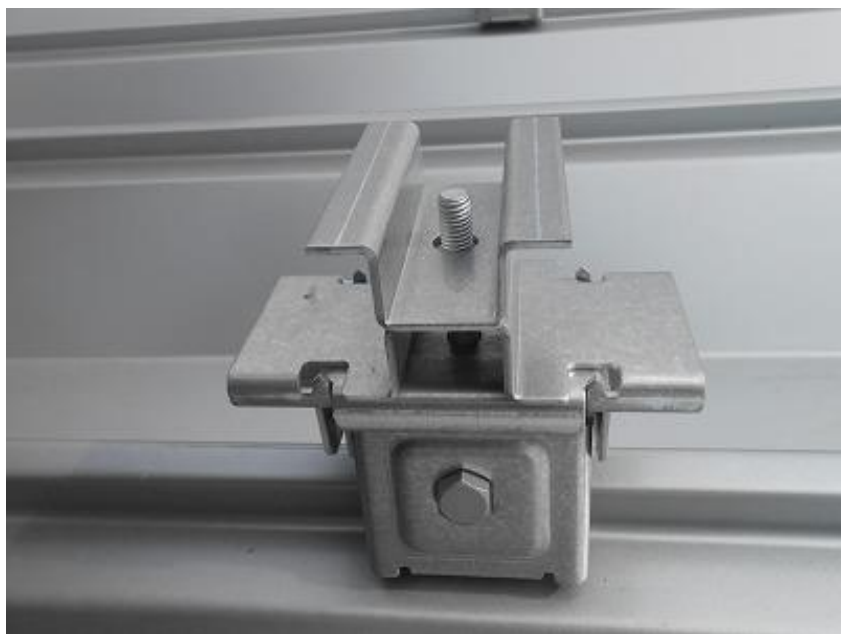




◇ スレート(ラック工法/重軽量鉄骨造)

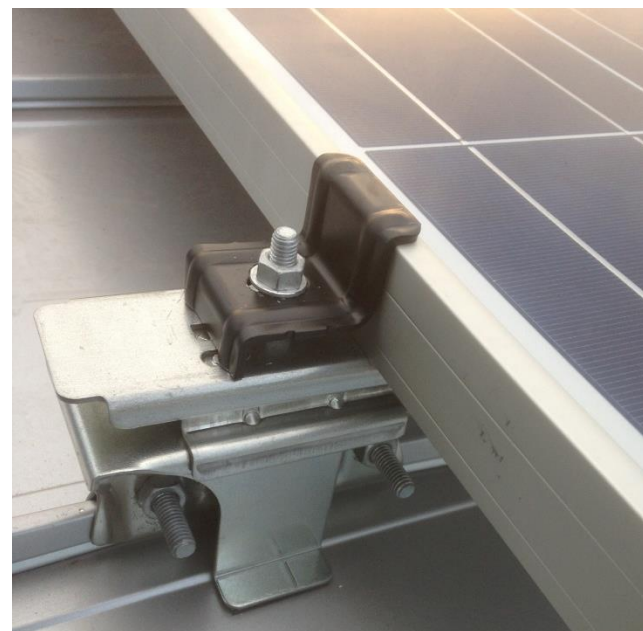
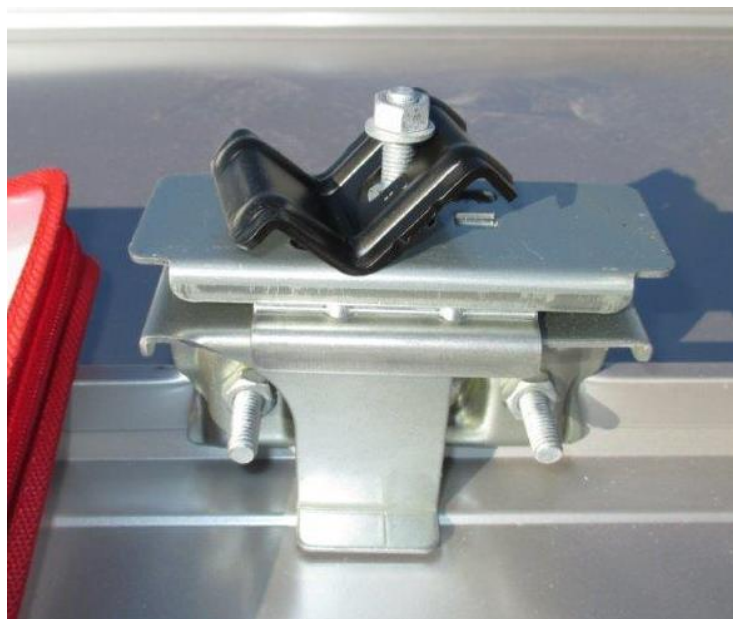


◇ 折半屋根





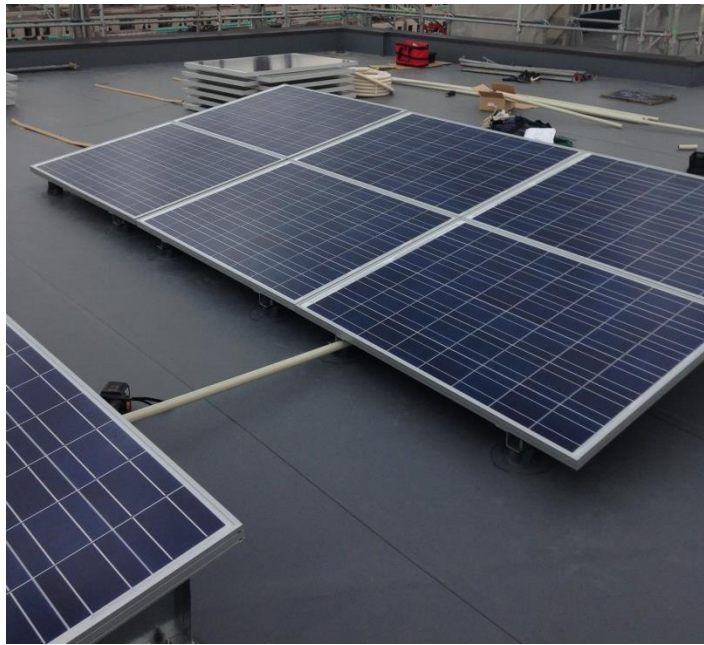
◇ 立平葺き



◇ 陸屋根(RC造)







防振装置