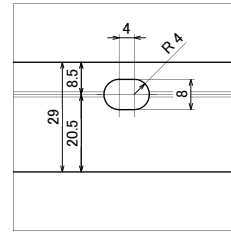
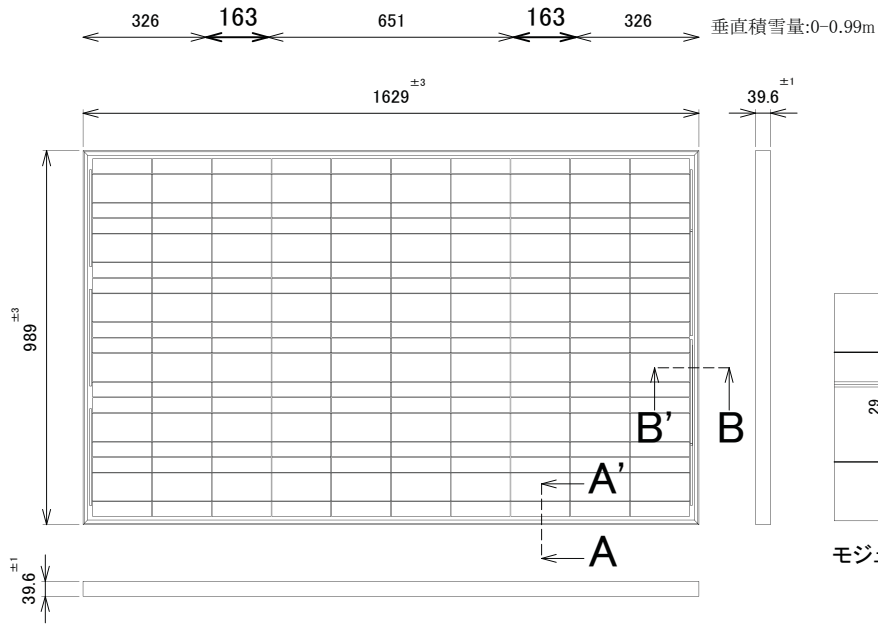


※クランプ固定範囲

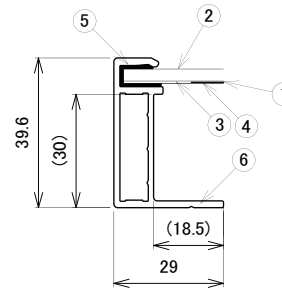
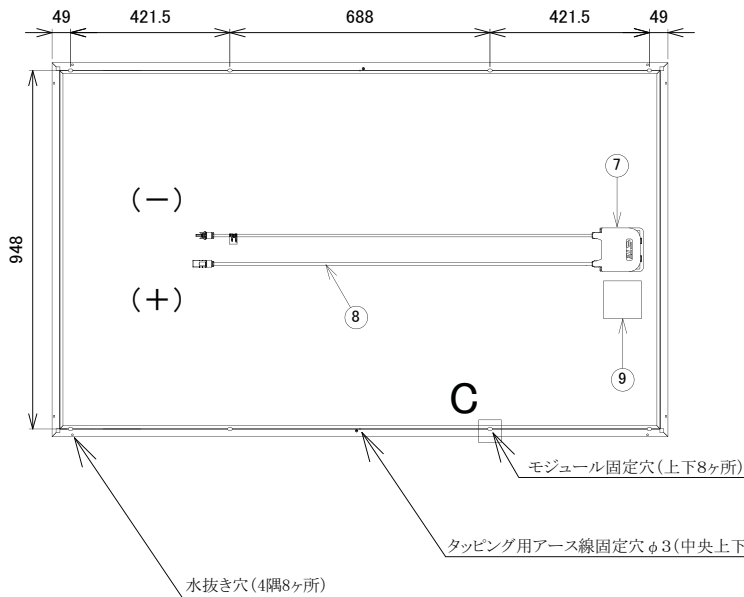


モジュール固定穴C(1/2)

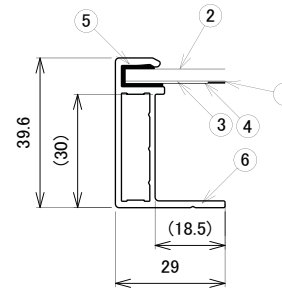
No.	名称	数量	備考
1	太陽電池セル	60	多結晶シリコン 156mm×156mm
2	表面材	1	強化ガラス 3.2mm厚
3	充填材		EVA樹脂
4	背面材	1	PET
5	シール材		
6	フレーム	1set	アルミニウム(シルバーアルマイト処理)
7	ジャンクションボックス	1	バイパスダイオード内臓
8	出力ケーブル	1set	H-CV 4.0sq 1000±50mm 防水コネクタ付
9	定格ラベル	1	

●出力特性

項目	公称値	許容差
公称最大出力 Pmax	250 (W)	公称値の90%以上
公称短絡電流 Isc	8.78 (A)	公称値の90%以上
公称開放電圧 Voc	37.43 (V)	公称値の±10%
公称最大出力動作電流 Ipm	8.41 (A)	—
公称最大出力動作電圧 Vpm	29.68 (V)	—



フレーム断面A-A'(1/2)



フレーム断面B-B'(1/2)

条件

- 1.モジュール温度:25℃
- 2.放射照度:1000W/m²
- 3.分光分布:AM1.5全天日射基準太陽光 (※JIS C 8918に準拠)

- 質量 19.0kg
- 耐風圧荷重 [正圧] 5,400 Pa [負圧] 2,400 Pa
- 耐積雪荷重 5400Pa
- 最大システム電圧 1000V

(日本国内においては600V)

				名称 太陽光発電システム 太陽電池モジュール(外形図) SO-KPC7-250			
承認		検図	作図	日付	Size	尺度	
佐藤		加藤	前原	2014.11.28	A4	1/20	
				図番 10281412.25 250			
No.	日付	改定記事	検図	作図	Ecology + Energy + Design		
					10281412.25 250		
					1/1		